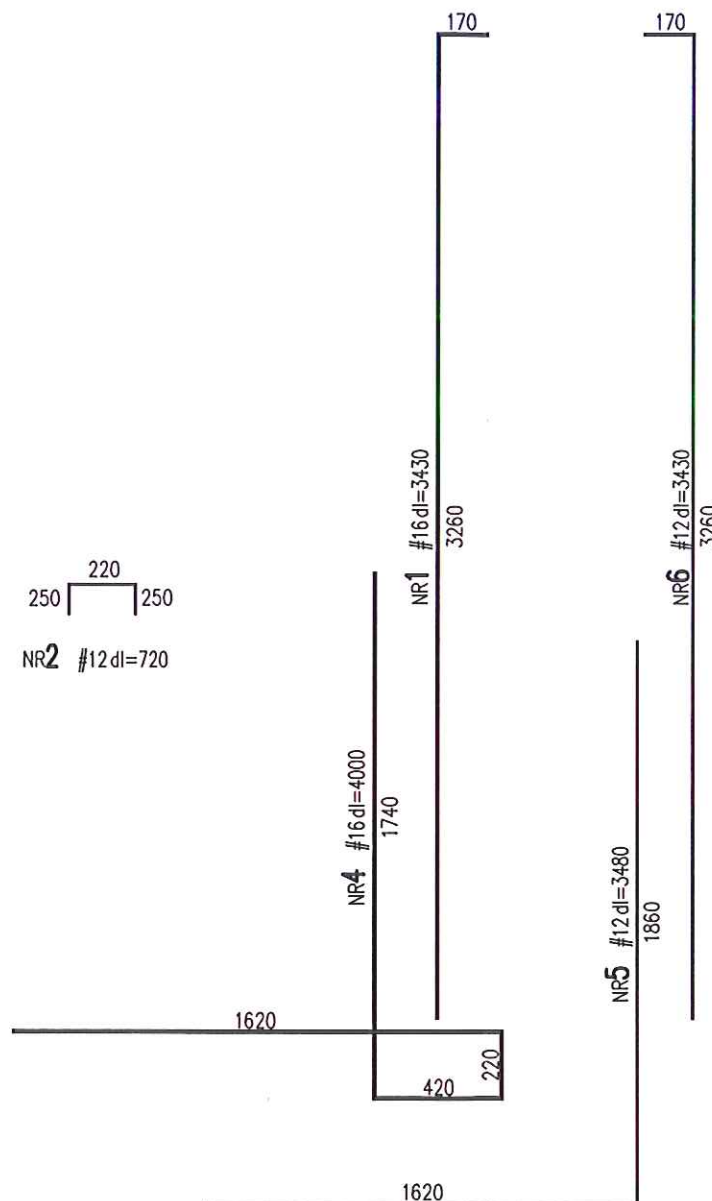
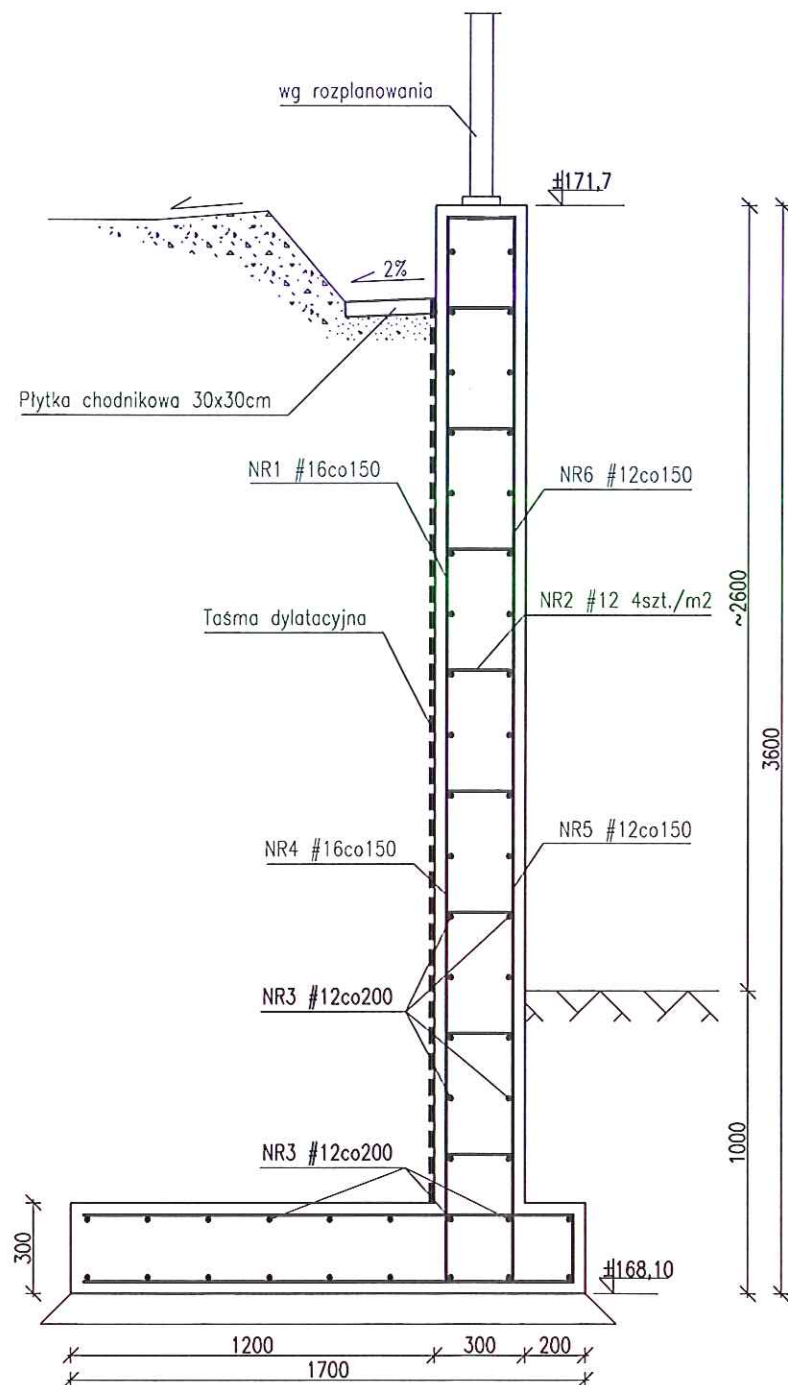
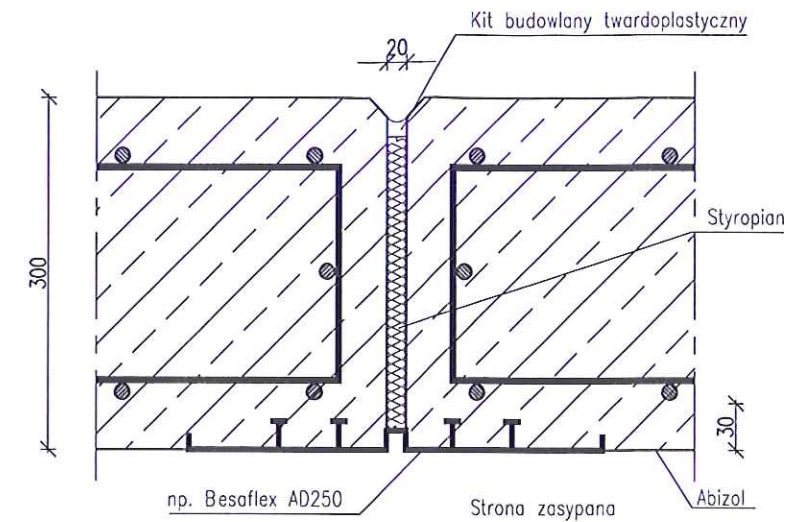


Mur oporowy MO-1 l= \sim 14,00mb



Szczegóły dylatacji.





otulina: 40mm
BETON B37 (C30/37)
STAL ϕ A0; #AIIIIN

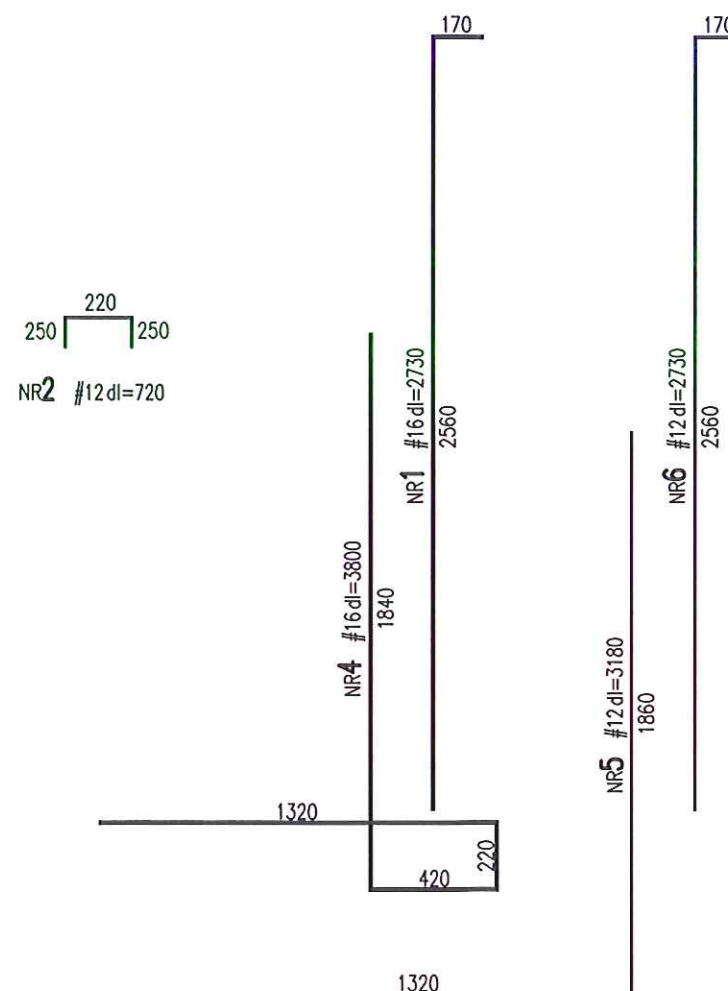
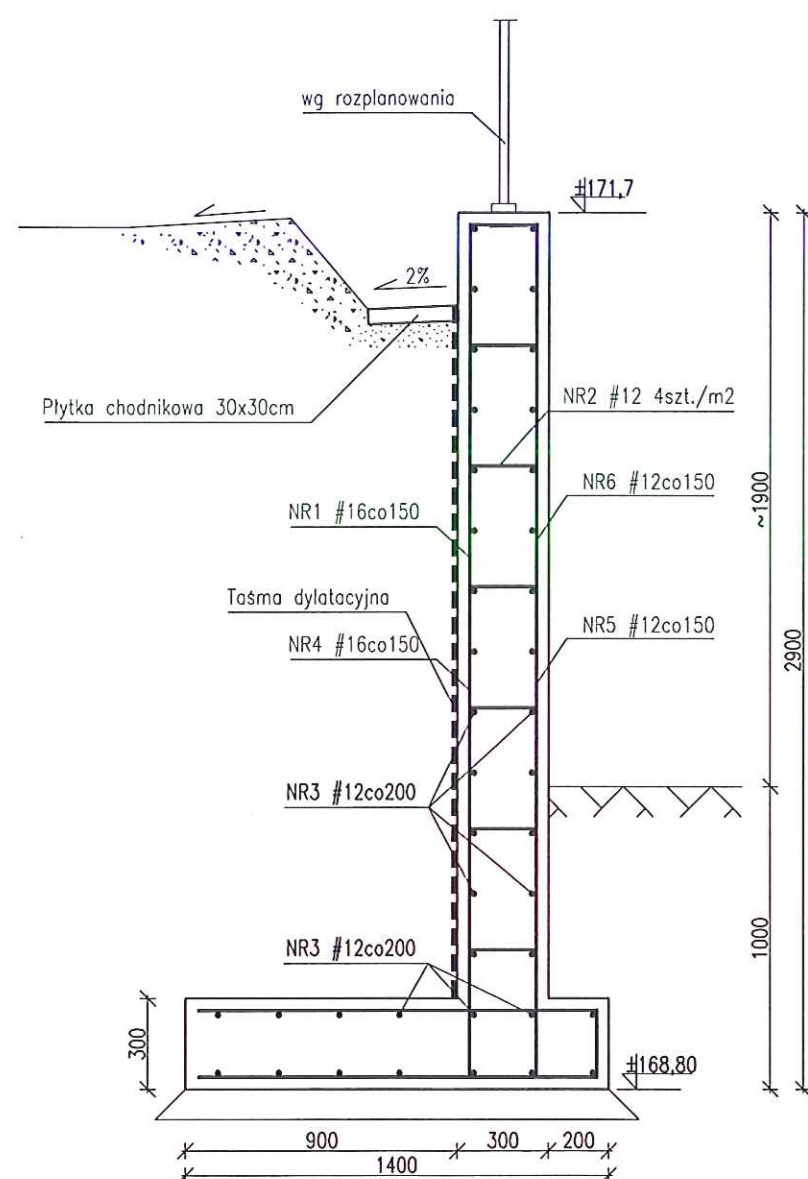
UWAGI:

- Rozpatrywać z opisem technicznym,
- Wszystkie części obsypane gruntem zabezpieczyć abizolem 2R+P

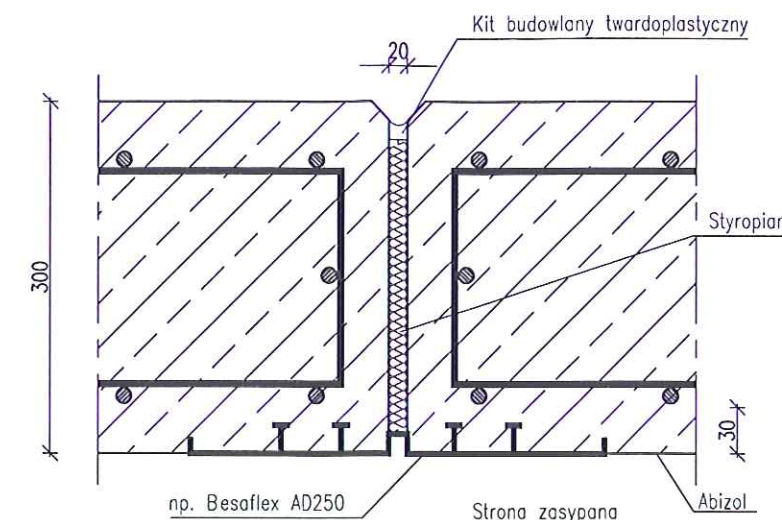
mgr inż. Jacek Wicherek
Wykonanie budowlane do projektowania
i kierowania robotami budowlanymi
w specjalności konstrukcyjno-budowlanej
bez ograniczeń
Nr ewid. BUA-III-8386/144/89
MAZ/BO/7 130/01

	Korma BUP 26-600 Radom; ul.Perzanowskiej 59k		
Obiekt	BUDOWA DRÓG GMINNYCH WRAZ Z ODWODNIENIEM I OŚWIETLENIEM w ramach zadania p.n. „Obsługa terenów Radomskiego Centrum Sportu” w Radomiu		Data 02. 2018r.
Adres	Radom, ul. 11-go Listopada obręb 0040, arkusz 35, dz. nr 73, 74/1, 74/10, 74/11, 74/12, 74/13, 74/14, 74/15, 74/16, 78, obręb 0020, arkusz 10, dz. nr 170/12, 170/13		Skala 1:25
Rysunek	Mur oporowy MO-1		Nr rys. K2
Projektował	mgr inż. Radosław Gurba MAZ/0072/POOK/05 w specjał. konstr.-bud.	Podpis 	
Opracował	mgr inż. Adrianna Lech	Podpis 	

Mur oporowy MO-2 l= \sim 14,00mb



Szczegół dylatacji.





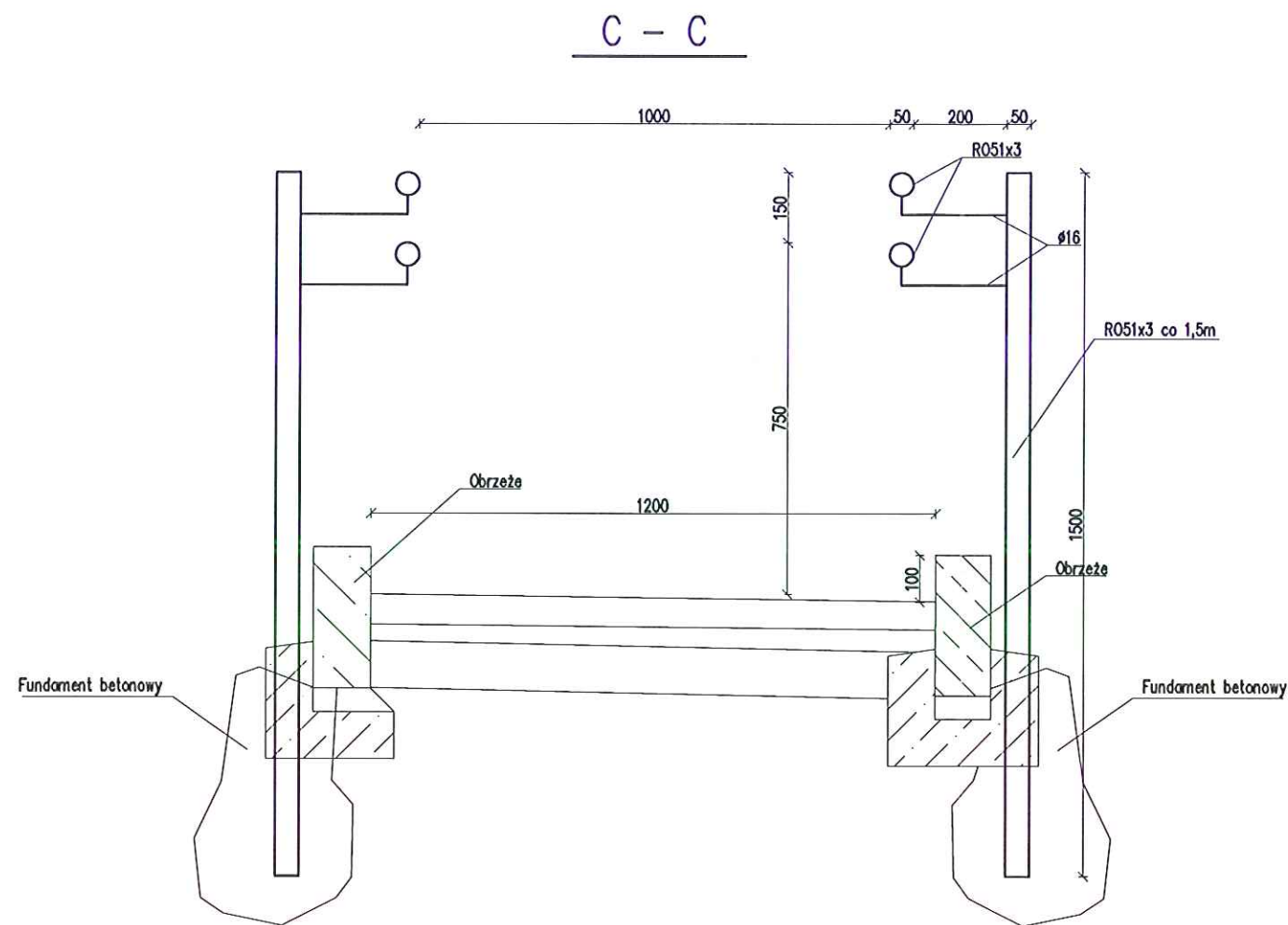
otulina: 40mm
BETON B37 (C30/37)
STAL ϕ A0; #AIII

UWAGI:

- Rozpatrywać z opisem technicznym,
- Wszystkie części obsypane gruntem zabezpieczyć abizolem 2R+P

mgr inż. Jacek Wicherek
Uprawnienia budowlane do projektowania
i kierowania robotami budowlanymi
w specjalności konstrukcyjno-budowlanej
bez ograniczeń
Nr ewid. BUA-III-8386/144/89
MAZ/BO/7130/01

	Korma BUP 26-600 Radom; ul.Perzanowskiej 59k		
Obiekt	BUDOWA DRÓG GMINNYCH WRAZ Z ODWODNIENIEM I OŚWIETLENIEM w ramach zadania p.n. „Obsługa terenów Radomskiego Centrum Sportu” w Radomiu		Data 02. 2018r.
Adres	Radom, ul. 11-go Listopada obręb 0040, arkusz 35, dz. nr 73, 74/1, 74/10, 74/11, 74/12, 74/13, 74/14, 74/15, 74/16, 78, obręb 0020, arkusz 10, dz. nr 170/12, 170/13		Skala 1:25
Rysunek	Mur oporowy MO-2		Nr rys.
Projektował	mgr inż. Radosław Gurba MAZ/0072/POOK/05 w specjał. konstr.-bud.	Podpis 	K3
Opracował	mgr inż. Adrianna Lech	Podpis 	



UWAGA:

- Rozpatrywać łącznie z opisem technicznym
- Stal profilowa: St3S
- Wszystkie nieopisane spoiny wykonać:
 - pachwinowe dwustronne 0,5 grubości cieńszego elementu
 - pachwinowe jednostronne 0,7 grubości cieńszego elementu
- Dobór elektrod – wg technologa spawalnictwa
- Wszystkie elementy zabezpieczyć antykorozyjnie wg opisu tech.

Waga: 1mb pojedynczej balustrady – 14kg/mb

mgr inż. Jacek Wicher
 Uprawnienia budowlane do projektowania
 i kierowania robotami budowlanymi
 w specjalności konstrukcyjno-budowlanej
 bez ograniczeń
 Nr ewid. BUA-III-8386/144/89
 MAZ/BO/7130/01

	Korma BUP 26-600 Radom; ul. Perzanowskiej 59k		
Obiekt	BUDOWA DRÓG GMINNYCH WRAZ Z ODWODNIENIEM I OŚWIETLENIEM w ramach zadania p.n. „Obsługa terenów Radomskiego Centrum Sportu” w Radomiu		Data 02. 2018r.
Adres	Radom, ul. 11-go Listopada obręb 0040, arkusz 35, dz. nr 73, 74/1, 74/10, 74/11, 74/12, 74/13, 74/14, 74/15, 74/16, 78, obręb 0020, arkusz 10, dz. nr 170/12, 170/13		Skala 1:15
Rysunek	Pochylnia przekrój C-C		Nr rys. K4
Projektował	mgr inż. Radosław Gurba MAZ/0072/POOK/05 w specjal. konstr.-bud.	Podpis <i>[Signature]</i>	
Opracował	mgr inż. Adrianna Lech	Podpis <i>[Signature]</i>	